



PANELOWE WSKAŹNIKI CYFROWE Seria PWC

PRZEZNACZENIE

Panelowe wskaźniki cyfrowe serii PWC są tablicowymi miernikami przeznaczonymi do monitorowania i pomiarów standardowych sygnałów napięciowych i prądowych w przemysłowych systemach pomiarowych. Współpracują z wszelkimi przetwornikami i miernikami, w których sygnałem wyjściowym jest napięcie lub prąd proporcjonalny do mierzonej wielkości. Mogą wyświetlać wynik pomiaru w dowolnych jednostkach elektrycznych lub fizycznych.

CHARAKTERYSTYKA

- Wykonanie tablicowe
- Prosty w obsłudze
- Cyfrowy odczyt mierzonych wielkości
- Czytelny wyświetlacz o dużej jasności
- Estetyczna obudowa

BUDOWA

Podzespoły Wskaźnika umieszczone są w obudowie z tworzywa sztucznego przystosowanej do montażu w otworach tablic i paneli odczytowych. Wskaźnik wyposażony jest w wyświetlacz 3½ lub 4½ cyfry wykonany w technologii LED o wysokości cyfr 13mm. Przewody zasilania i wejścia sygnału podłączane są na ścianie tylnej do śrubowych listew zaciskowych. W skład przyrządu wchodzi następujące zespoły:

- woltomierz - przetwornik A/D z układem sterującym wyświetlaczem,
- wejściowy przetwornik i dzielnik formujący sygnał napięciowy lub prądowy,
- wyświetlacz cyfrowy,
- zasilacz – posiada zasilacz stabilizowany i układ zabezpieczający przed przepięciami,
- obudowa.

Przyrząd ten może być wykonany w różnych wersjach, które podane są w kodzie zamówieniowym.

ZASADA DZIAŁANIA

Prądowy sygnał wejściowy jest formowany przez przetwornik wejściowy i po zamianie na napięcie podawany na wejście woltomierza. Napięciowy sygnał wejściowy po przejściu przez dzielnik wejściowy jest bezpośrednio mierzony przez woltomierz. Zakres pomiarowy woltomierza jest dostosowany do wymaganego zakresu wskazań wyświetlacza. Zasilacz dostarcza napięcie niezbędnych do prawidłowej pracy woltomierza. Może też dostarczyć napięcie do zasilania zewnętrznego przyrządu pomiarowego lub pętli prądowej.

DANE TECHNICZNE

Zasilanie:

Napięcie 220V / 50Hz lub 24V DC

Pobór mocy $\leq 4VA$

Zasilacz wyjściowy (opcja):

Napięcie ok. 24V DC, niestabilizowane

Obciążenie maksymalne 100mA

Wejście:

Ilość wejść 1

Standardowe sygnały wejściowe DC 0-10V lub 0-5V lub 0-20mA lub 4-20mA

Wyświetlacz cyfrowy:

Rodzaj wyświetlacza 3 ½ cyfry, LED 13mm, czerwony lub

4 ½ cyfry, LED 13mm, czerwony

Zakres wskazań dowolny wg zamówienia

Maks. zakres wskazań 1999 dla 3 ½ cyfry

19999 dla 4 ½ cyfry

Jednostki wskazań dowolne wg zamówienia

Sygnalizacja przekroczenia zakresu świeci tylko pierwsza cyfra „1” dla 3 ½ cyfry

migają zera dla 4 ½ cyfry

wyświetlany „-”

Sygnalizacja polaryzacji ujemnej

Pozostałe parametry:

Błąd wskazań $\leq 0,3\%$ ± 1 cyfra dla 3 ½ cyfry

$\leq 0,1\%$ ± 1 cyfra dla 4 ½ cyfry

Zakres temperatury pracy 0...50°C

Wilgotność względna $\leq 90\%$

Stopień ochrony obudowy IP54

Masa z zasilaniem 24V DC 170 g

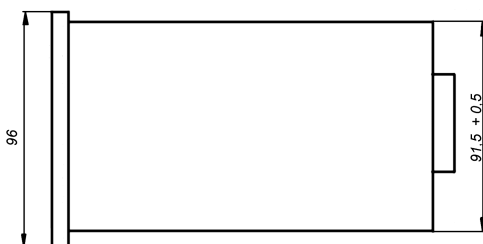
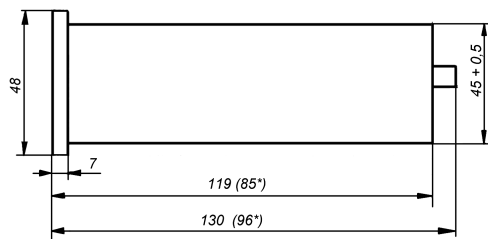
z zasilaniem 220V 50Hz 320 g

z zasilaniem 220V 50Hz z wyjściem 24V DC 410 g

Wymiary okna tablicy montażowej 91,5x45 mm

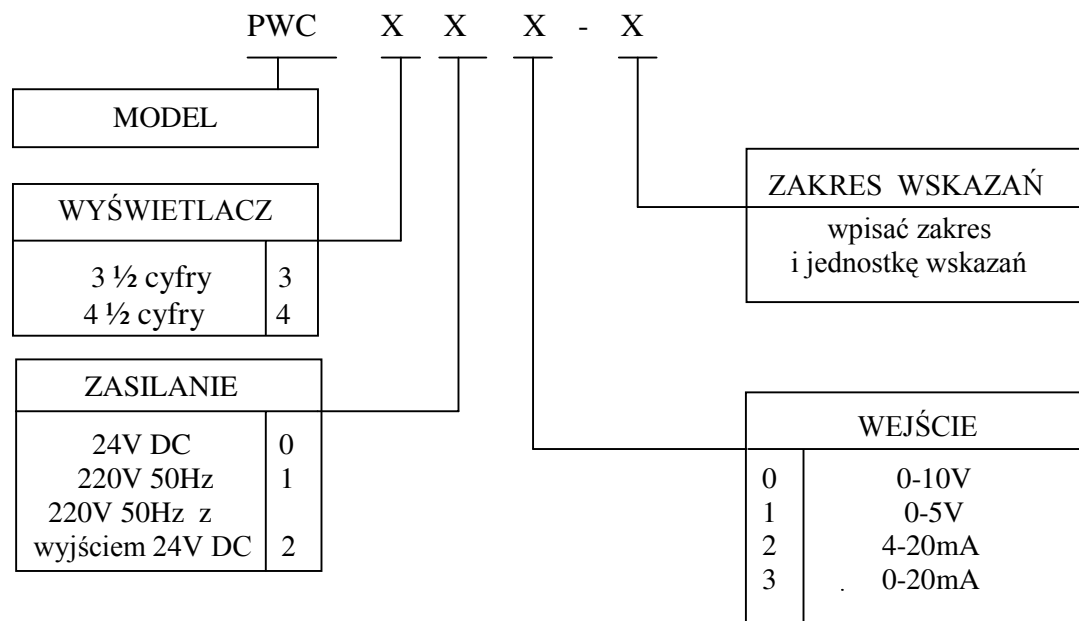
Max. grubość tablicy montażowej 43mm

WYMIARY GABARYTOWE



* Wymiary podane w nawiasach dotyczą wersji z zasilaniem 24V

SPOSÓB ZAMAWIANIA



Przykład zamówienia (standard)*:

PWC322-0÷150 bar

PWC – Panelowy Wskaźnik Cyfrowy

3 – Wyświetlacz 3 ½ cyfry

2 – Zasilanie 220V 50Hz z dodatkowym wyjściem 24V

2 – Wejście 4-20mA

0÷150bar – Zakres wskazań dla 4-20mA odpowiednio 0÷150bar

*Wykonania standardowe obejmują wszystkie wersje objęte kodem zamówieniowym

Uwagi

1. Wskaźniki z zasilaniem 220V i dodatkowym wyjściem 24V DC umożliwiają zasilanie współpracujących, zewnętrznych urządzeń pomiarowych w układzie dwu- lub trzyprzewodowym.
2. Wskaźniki nie posiadają elementów regulacyjnych, dostępnych dla Użytkownika i są skalowane zgodnie z parametrami podanymi w zamówieniu.